

KOSTÜMBILD PORTFOLIO

INHALT



Die Welt danach

Kaboom

Wer lebt, der lügt

Show me yours (...)

Recherche

Skills

THEATER

co>labs

Die Welt Danach (2022)

Die Welt danach *Premierenfotos*

Künstlerische Leitung: Beate Höhn

Konzept: Beate Höhn, Katharina Simons, Miriam Sapio

Bühne: Simon Schallé

Kostüm: Susan Buckow

Video: Maximilian Pflügner

Technische Produktionsleitung, Licht: Stephan Scheiderer

Assistenz: Leonie Scharf

Assistenz Bühne: Maya Burmeister

Aufführungsort: Katharinenruine Nürnberg



co>labs

Die Welt Danach (2022)

Die Welt danach *Premierenfotos*

Künstlerische Leitung: Beate Höhn

Konzept: Beate Höhn, Katharina Simons, Miriam Sapio

Bühne: Simon Schallé

Kostüm: Susan Buckow

Video: Maximilian Pflügner

Technische Produktionsleitung, Licht: Stephan Scheiderer

Assistenz: Leonie Scharf

Assistenz Bühne: Maya Burmeister

Aufführungsort: Katharinenruine Nürnberg



co>labs

Die Welt Danach (2022)

Die Welt danach *Premierenfotos*

Künstlerische Leitung: Beate Höhn

Konzept: Beate Höhn, Katharina Simons, Miriam Sapio

Bühne: Simon Schallé

Kostüm: Susan Buckow

Video: Maximilian Pflügner

Technische Produktionsleitung, Licht: Stephan Scheiderer

Assistenz: Leonie Scharf

Assistenz Bühne: Maya Burmeister

Aufführungsort: Katharinenruine Nürnberg



co>labs

Die Welt Danach (2022)

Die Welt danach *Premierenfotos*

Künstlerische Leitung: Beate Höhn

Konzept: Beate Höhn, Katharina Simons, Miriam Sapio

Bühne: Simon Schallé

Kostüm: Susan Buckow

Video: Maximilian Pflügner

Technische Produktionsleitung, Licht: Stephan Scheiderer

Assistenz: Leonie Scharf

Assistenz Bühne: Maya Burmeister

Aufführungsort: Katharinenruine Nürnberg



co>labs

Die Welt Danach (2022)

Die Welt danach *Premierenfotos*

Künstlerische Leitung: Beate Höhn

Konzept: Beate Höhn, Katharina Simons, Miriam Sapio

Bühne: Simon Schallé

Kostüm: Susan Buckow

Video: Maximilian Pflügner

Technische Produktionsleitung, Licht: Stephan Scheiderer

Assistenz: Leonie Scharf

Assistenz Bühne: Maya Burmeister

Aufführungsort: Katharinenruine Nürnberg



co>labs

Die Welt Danach (2022)

Die Welt danach *Premierenfotos*

Künstlerische Leitung: Beate Höhn

Konzept: Beate Höhn, Katharina Simons, Miriam Sapio

Bühne: Simon Schallé

Kostüm: Susan Buckow

Video: Maximilian Pflügner

Technische Produktionsleitung, Licht: Stephan Scheiderer

Assistenz: Leonie Scharf

Assistenz Bühne: Maya Burmeister

Aufführungsort: Katharinenruine Nürnberg



co>labs

Die Welt Danach (2022)

Die Welt danach *Premierenfotos*

Künstlerische Leitung: Beate Höhn

Konzept: Beate Höhn, Katharina Simons, Miriam Sapio

Bühne: Simon Schallé

Kostüm: Susan Buckow

Video: Maximilian Pflügner

Technische Produktionsleitung, Licht: Stephan Scheiderer

Assistenz: Leonie Scharf

Assistenz Bühne: Maya Burmeister

Aufführungsort: Katharinenruine Nürnberg



co>labs

Die Welt Danach (2022)

Die Welt danach *Kostümentwürfe*

Premiere: März 2022 | Katharinenruine Nürnberg

Künstlerische Leitung: Beate Höhn

Konzept: Beate Höhn, Katharina Simons, Miriam Sapio

Bühne: Simon Schallé

Kostüm: Susan Buckow

Video: Maximilian Pflügner

Technische Produktionsleitung, Licht: Stephan Scheiderer

Assistenz: Leonie Scharf

Assistenz Bühne: Maya Burmeister



co>labs

Die Welt Danach (2022)

Die Welt danach *Kostümentwürfe*

Künstlerische Leitung: Beate Höhn

Konzept: Beate Höhn, Katharina Simons, Miriam Sapio

Bühne: Simon Schallé

Kostüm: Susan Buckow

Video: Maximilian Pflügner

Technische Produktionsleitung, Licht: Stephan Scheiderer

Assistenz: Leonie Scharf

Assistenz Bühne: Maya Burmeister

Aufführungsort: Tafelhalle Nürnberg

Premiere: März 2022



co>labs

Die Welt Danach (2022)

Die Welt danach *Kostümentwürfe*

Künstlerische Leitung: Beate Höhn

Konzept: Beate Höhn, Katharina Simons, Miriam Sapio

Bühne: Simon Schallé

Kostüm: Susan Buckow

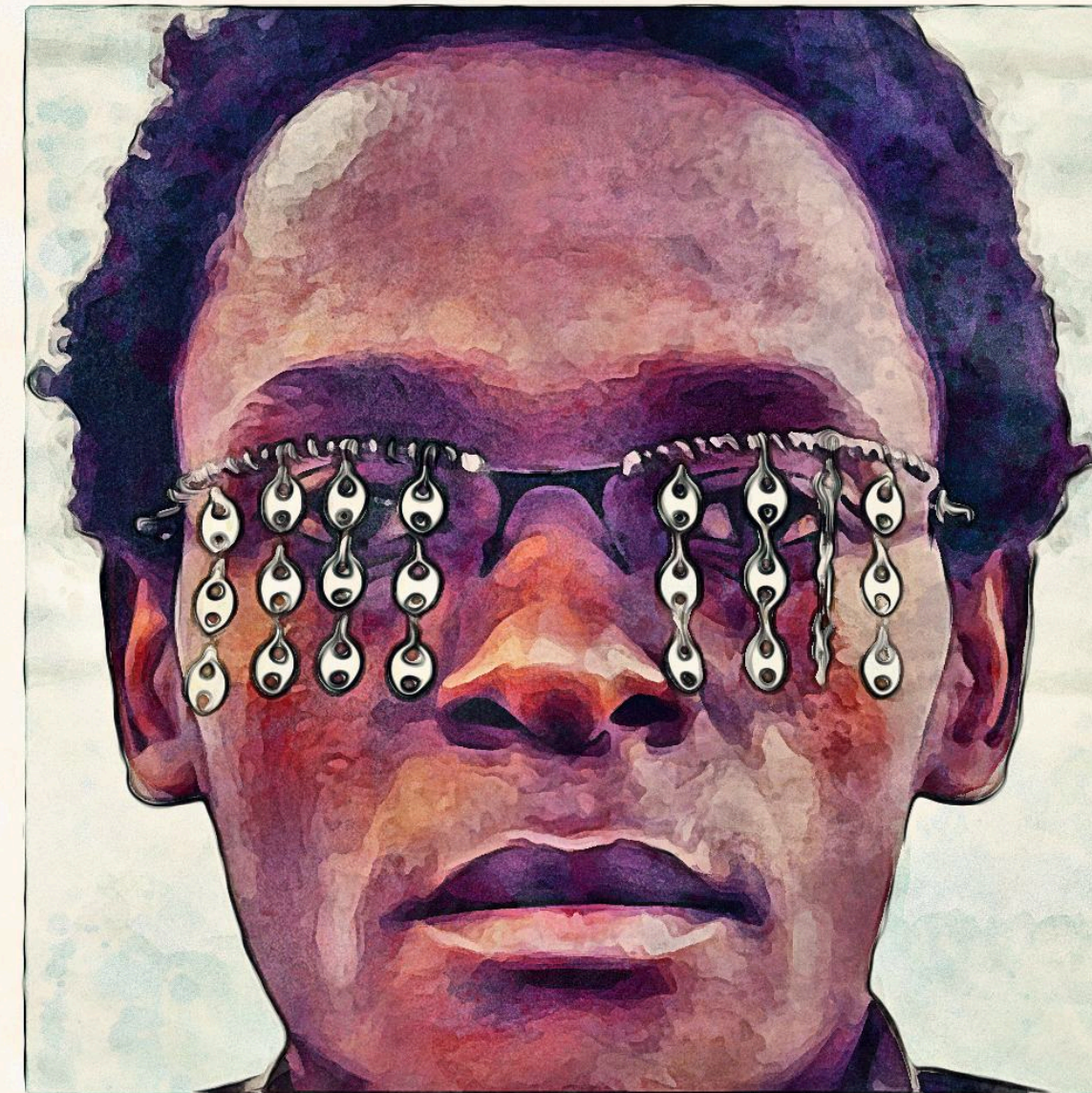
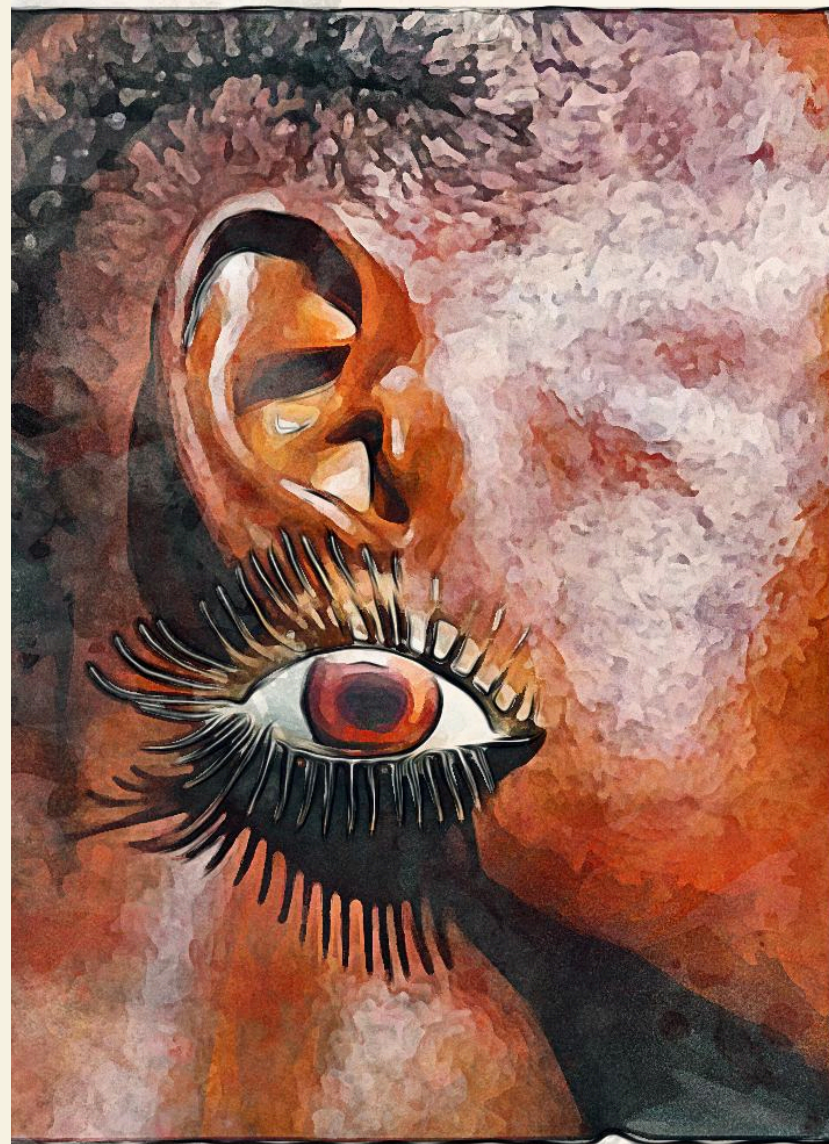
Video: Maximilian Pflügner

Technische Produktionsleitung, Licht: Stephan Scheiderer

Assistenz: Leonie Scharf

Assistenz Bühne: Maya Burmeister

Aufführungsort: Tafelhalle Nürnberg



Details

co>labs

Die Welt Danach (2022)

Die Welt danach *Kostümentwürfe*

Künstlerische Leitung: Beate Höhn

Konzept: Beate Höhn, Katharina Simons, Miriam Sapio

Bühne: Simon Schallé

Kostüm: Susan Buckow

Video: Maximilian Pflügner

Technische Produktionsleitung, Licht: Stephan Scheiderer

Assistenz: Leonie Scharf

Assistenz Bühne: Maya Burmeister

Aufführungsort: Tafelhalle Nürnberg



co>labs

KA-BOOOM (2022)

KA-BOOOM

Premierenfotos

Tanz/ Performanceprojekt für Kinder ab 8. Jahren

Tanz, Performance Katharina Wunderlich, Rouven Pabst,
Henry Nguyen / Choreografie, Regie Beate Höhn / Bühne
Ramona Schmidt/ Animation, Video Albert Imhof, Janusch
Lorenz / Licht Sasa Batnozc, Johannes Voltz / Kostüm
Susan Buckow / Assistenz Miriam Sapio

Zwei Menschen, frech wie Max und Moritz, fallen in eine
paradiesische Nudelwelt, bewohnt von einem
geheimnisvollen (Natur-) Wesen, ein und machen Pasta
zu Pasta to go und schließlich zur Pasta to throw.

Aufführungsort: Tafelhalle Nürnberg



co>labs

KA-BOOOM (2022)

KA-BOOOM

Premierenfotos

Tanz/ Performanceprojekt für Kinder ab 8. Jahren

Tanz, Performance Katharina Wunderlich, Rouven Pabst,
Henry Nguyen / Choreografie, Regie Beate Höhn / Bühne
Ramona Schmidt/ Animation, Video Albert Imhof, Janusch
Lorenz / Licht Sasa Batnozc, Johannes Voltz / Kostüm
Susan Buckow / Assistenz Miriam Sapio

Zwei Menschen, frech wie Max und Moritz, fallen in eine
paradiesische Nudelwelt, bewohnt von einem
geheimnisvollen (Natur-) Wesen, ein und machen Pasta
zu Pasta to go und schließlich zur Pasta to throw.

Aufführungsort: Tafelhalle Nürnberg



co>labs

KA-BOOOM (2022)

KA-BOOOM

Premierenfotos

Tanz/ Performanceprojekt für Kinder ab 8. Jahren

Tanz, Performance Katharina Wunderlich, Rouven Pabst,
Henry Nguyen / Choreografie, Regie Beate Höhn / Bühne
Ramona Schmidt/ Animation, Video Albert Imhof, Janusch
Lorenz / Licht Sasa Batnozc, Johannes Voltz / Kostüm
Susan Buckow / Assistenz Miriam Sapio

Zwei Menschen, frech wie Max und Moritz, fallen in eine
paradiesische Nudelwelt, bewohnt von einem
geheimnisvollen (Natur-) Wesen, ein und machen Pasta
zu Pasta to go und schließlich zur Pasta to throw.

Aufführungsort: Tafelhalle Nürnberg



co>labs

KA-BOOOM (2022)

KA-BOOOM

Premierenfotos

Tanz/ Performanceprojekt für Kinder ab 8. Jahren

Tanz, Performance Katharina Wunderlich, Rouven Pabst,
Henry Nguyen / Choreografie, Regie Beate Höhn / Bühne
Ramona Schmidt/ Animation, Video Albert Imhof, Janusch
Lorenz / Licht Sasa Batnozc, Johannes Voltz / Kostüm
Susan Buckow / Assistenz Miriam Sapio

Zwei Menschen, frech wie Max und Moritz, fallen in eine
paradiesische Nudelwelt, bewohnt von einem
geheimnisvollen (Natur-) Wesen, ein und machen Pasta
zu Pasta to go und schließlich zur Pasta to throw.

Aufführungsort: Tafelhalle Nürnberg



co>labs

Wer lebt, der lügt (2024)

Wer lebt, der lügt *Premierenfotos*

Eine installative Tanzperformance in Alternativwelten
Premiere: Januar 2024 | Tafelhalle Nürnberg

Fake News, Fake-Profile und Fake-Produkte, Lügen, Gerüchte und Verschwörungen; das Lügen scheint in unserem Leben immer präsenter zu sein. Ein Chaos aus verschiedenen Narrationssträngen verdichtet sich und die Sehnsucht nach Klarheit, Sicherheit und Ordnung wächst zusehends. Mit der Tanzperformance „Wer lebt, der lügt“ wagt co>labs sich in das Zentrum aus Lügen und Halbwahrheiten und versucht diese auch mit unbequemen Fragen hervorzulocken, wie: „Ist Fake immer schlecht und die Wahrheit immer gut? Wo verläuft die Grenze zwischen akzeptablen und inakzeptablen Lügen?“

Aufführungsort: Tafelhalle Nürnberg



co>labs

Wer lebt, der lügt (2024)

Wer lebt, der lügt

Premierenfotos

Eine installative Tanzperformance in Alternativwelten
Premiere: Januar 2024 | Tafelhalle Nürnberg

Fake News, Fake-Profile und Fake-Produkte, Lügen, Gerüchte und Verschwörungen; das Lügen scheint in unserem Leben immer präsenter zu sein. Ein Chaos aus verschiedenen Narrationssträngen verdichtet sich und die Sehnsucht nach Klarheit, Sicherheit und Ordnung wächst zusehends. Mit der Tanzperformance „Wer lebt, der lügt“ wagt co>labs sich in das Zentrum aus Lügen und Halbwahrheiten und versucht diese auch mit unbequemen Fragen hervorzulocken, wie: „Ist Fake immer schlecht und die Wahrheit immer gut? Wo verläuft die Grenze zwischen akzeptablen und inakzeptablen Lügen?“

Aufführungsort: Tafelhalle Nürnberg



co>labs

Wer lebt, der lügt (2024)

Wer lebt, der lügt

Premierenfotos

Eine installative Tanzperformance in Alternativwelten
Premiere: Januar 2024 | Tafelhalle Nürnberg

Fake News, Fake-Profile und Fake-Produkte, Lügen, Gerüchte und Verschwörungen; das Lügen scheint in unserem Leben immer präsenter zu sein. Ein Chaos aus verschiedenen Narrationssträngen verdichtet sich und die Sehnsucht nach Klarheit, Sicherheit und Ordnung wächst zusehends. Mit der Tanzperformance „Wer lebt, der lügt“ wagt co>labs sich in das Zentrum aus Lügen und Halbwahrheiten und versucht diese auch mit unbequemen Fragen hervorzulocken, wie: „Ist Fake immer schlecht und die Wahrheit immer gut? Wo verläuft die Grenze zwischen akzeptablen und inakzeptablen Lügen?“

Aufführungsort: Tafelhalle Nürnberg



co>labs

Wer lebt, der lügt (2024)

Wer lebt, der lügt

Premierenfotos

Eine installative Tanzperformance in Alternativwelten
Premiere: Januar 2024 | Tafelhalle Nürnberg

Fake News, Fake-Profile und Fake-Produkte, Lügen, Gerüchte und Verschwörungen; das Lügen scheint in unserem Leben immer präsenter zu sein. Ein Chaos aus verschiedenen Narrationssträngen verdichtet sich und die Sehnsucht nach Klarheit, Sicherheit und Ordnung wächst zusehends. Mit der Tanzperformance „Wer lebt, der lügt“ wagt co>labs sich in das Zentrum aus Lügen und Halbwahrheiten und versucht diese auch mit unbequemen Fragen hervorzulocken, wie: „Ist Fake immer schlecht und die Wahrheit immer gut? Wo verläuft die Grenze zwischen akzeptablen und inakzeptablen Lügen?“

Aufführungsort: Tafelhalle Nürnberg



co>labs

Wer lebt, der lügt (2024)

Wer lebt, der lügt

Premierenfotos

Eine installative Tanzperformance in Alternativwelten
Premiere: Januar 2024 | Tafelhalle Nürnberg

Fake News, Fake-Profile und Fake-Produkte, Lügen, Gerüchte und Verschwörungen; das Lügen scheint in unserem Leben immer präsenter zu sein. Ein Chaos aus verschiedenen Narrationssträngen verdichtet sich und die Sehnsucht nach Klarheit, Sicherheit und Ordnung wächst zusehends. Mit der Tanzperformance „Wer lebt, der lügt“ wagt co>labs sich in das Zentrum aus Lügen und Halbwahrheiten und versucht diese auch mit unbequemen Fragen hervorzulocken, wie: „Ist Fake immer schlecht und die Wahrheit immer gut? Wo verläuft die Grenze zwischen akzeptablen und inakzeptablen Lügen?“

Aufführungsort: Tafelhalle Nürnberg



FILM

Show me yours
and I'll show you mine (2022)

Show me yours and I'll show you mine *Filmstills*

Regie: Theresa Bergner

Produktion: Deutsche Film- und Fernsehakademie Berlin

Jahr: 2022

Auf einer Psychiatrischen Station für junge Erwachsene spitzt sich die Frühstückssituation zwischen dem Pfleger Johannes und seinen zehn Patienten langsam zu. Als die Patientin Mafalda Johannes dann auch noch seine geliebte Kirschmarmelade verweigert, eskaliert die Situation. Wer hätte gedacht, dass in dem Kampf um ein Marmeladenglas mehr Konflikt und Heilung stecken kann, als in Therapien und Tabletten und das heilen am Ende vielleicht doch eine gemeinsame Sache ist.



Show me yours
and I'll show you mine (2022)

Show me yours and I'll show you mine *Filmstills*

Regie: Theresa Bergner

Produktion: Deutsche Film- und Fernsehakademie Berlin

Jahr: 2022

Auf einer Psychiatrischen Station für junge Erwachsene spitzt sich die Frühstückssituation zwischen dem Pfleger Johannes und seinen zehn Patienten langsam zu. Als die Patientin Mafalda Johannes dann auch noch seine geliebte Kirschmarmelade verweigert, eskaliert die Situation. Wer hätte gedacht, dass in dem Kampf um ein Marmeladenglas mehr Konflikt und Heilung stecken kann, als in Therapien und Tabletten und das heilen am Ende vielleicht doch eine gemeinsame Sache ist.



Show me yours
and I'll show you mine (2022)

Show me yours and I'll show you mine *Filmstills*

Regie: Theresa Bergner

Produktion: Deutsche Film- und Fernsehakademie Berlin

Jahr: 2022

Auf einer Psychiatrischen Station für junge Erwachsene spitzt sich die Frühstückssituation zwischen dem Pfleger Johannes und seinen zehn Patienten langsam zu. Als die Patientin Mafalda Johannes dann auch noch seine geliebte Kirschmarmelade verweigert, eskaliert die Situation. Wer hätte gedacht, dass in dem Kampf um ein Marmeladenglas mehr Konflikt und Heilung stecken kann, als in Therapien und Tabletten und das heilen am Ende vielleicht doch eine gemeinsame Sache ist.



Show me yours
and I'll show you mine (2022)

Show me yours and I'll show you mine *Filmstills*

Regie: Theresa Bergner

Produktion: Deutsche Film- und Fernsehakademie Berlin

Jahr: 2022

Auf einer Psychiatrischen Station für junge Erwachsene spitzt sich die Frühstückssituation zwischen dem Pfleger Johannes und seinen zehn Patienten langsam zu. Als die Patientin Mafalda Johannes dann auch noch seine geliebte Kirschmarmelade verweigert, eskaliert die Situation. Wer hätte gedacht, dass in dem Kampf um ein Marmeladenglas mehr Konflikt und Heilung stecken kann, als in Therapien und Tabletten und das heilen am Ende vielleicht doch eine gemeinsame Sache ist.



SKILLS

SKILLS

Programs

- * Photoshop – 10+ years
- * InDesign – 10+ years
- * Illustrator – 10+ years
- * Figma – 1 year
- * Word – 10+ years
- * CMS – 7 years
- * Wordpress – 5 years

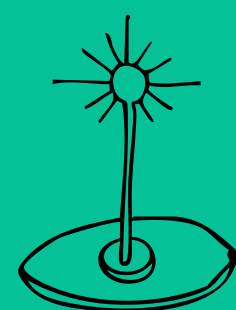
Analogue

- * Design Thinking – 10+ years
- * Illustration – 7+ years
- * Design – 10+ years
- * Various artistic techniques
- * Textile techniques
- * Languages: German, English, Spanish

Interests

- * Literature
- * Photography

DANKE!



CONTACT ME
info@susanbuckow.de